

Sciences

« Oubliées ».

Libérons Nous !
Aidons GAIA !

Présentation

Traductions & Arrangements : Ludovic

terre4evolution@protonmail.com

L'ÉNERGIE MAGNÉTIQUE

POUR SOIGNER LA PLANÈTE...

**En janvier 1985, le Créateur de l'Univers, l'esprit total et l'énergie totale de tous
(C'est ainsi que la source d'information s'est identifiée)
a lancé un processus avec notre petit groupe, transmettre un message
aux habitants de la Terre.**

« La Force créatrice » (un ÊTRE) a parlé à une femme et lui a demandé si elle pouvait utiliser son esprit. La plupart des informations lui ont été données directement et clairement. Cette force créatrice a également communiqué par d'autres moyens avec d'autres personnes et validé l'exactitude de toutes ces informations avec de nombreux petits miracles. Le message était de dire aux gens comment construire différents dispositifs activés magnétiquement pour notre continuité de vie évolutive, avec quelques détails sur la façon dont fonctionnent réellement les systèmes universels.

À cette fin, nous avons soigneusement enregistré la manière dont les dispositifs devaient être fabriqués et nous essayons maintenant de les partager en envoyant des dessins et des explications à des personnes du monde entier. On nous a dit que toutes ces unités fonctionnent déjà à différents endroits de l'univers. Un résumé du message de base qui nous a été répété au fil des ans explique exactement POURQUOI nous devons commencer à utiliser le courant magnétique pour notre survie et pour UNE ÉVOLUTION RAPIDE. Voici donc le cœur du message qu'on nous a demandé de partager.

Premièrement, nous devons cesser de créer certaines formes de pollution. La pollution Électrique, nucléaire et chimique doit cesser et la minorité qui contrôle notre monde se doit de stopper leur prise abusive et injuste d'argent et de Pouvoir qui laisse notre planète à sa destruction. L'abus d'électricité mal employé à des fins d'expériences non-maitrisées, de mauvaises fréquences diffusées, pour les êtres de notre Terre, détruit l'ionosphère du monde dont nous dépendons (entre autre). La pollution radioactive que nous avons créée endommage lentement notre environnement naturel, flore et faunes dont on fait partie intégrante. Notre propre structure cellulaire en est atteinte. Les produits chimiques que nous libérons dans notre environnement empêchent la régénération de la vie sur Terre.

Sciences

« Oubliées ».

Libérons Nous !
Aidons GAIA !

Présentation

Traductions & Arrangements : Ludovic

terre4evolution@protonmail.com

Deuxièmement, dans un proche avenir, l'axe magnétique de la Terre changera. Le message de la plus grande importance est qu'après le déplacement d'un quart de son axe, l'Électricité NE FONCTIONNERA PLUS dans certaines conditions majeures.

La nouvelle terre est pour bientôt et à déjà à commencer sa propre transformation...

La polarité décalée, inversée ne permettra pas aux générateurs actuels de fonctionner. Il est temps qu'un nouveau paradigme scientifique émerge sur cette planète. Nous devons tout abandonner, théories et pratiques, qui ne garantissent pas notre survie à long terme. Cette information pour la survie s'adresse à la population en général et reste très basique.

Nous devons et pouvons utiliser dès à présent l'énergie libre magnétique, le temps presse car l'axe de notre belle planète a commencé à se déplacer.

A nous de choisir : Un nouvel âge d'or de notre civilisation où tout le monde peut utiliser l'énergie magnétique libre, ou nous pouvons continuer sur notre chemin actuel de destruction et notre lutte pour survivre aura lieu dans un environnement incroyablement dur.

Nous fournissons des informations pour diffuser, mettre en place et construire un certain nombre de dispositifs magnétiques capables de satisfaire nos besoins en énergie propre. Veuillez utiliser les explications, informations, mots clés, formules et principes de fonctionnement énoncés sur ce document. Autant de renseignements qui vont vous aider pour affiner et mener à bien vos propres recherches et débiter vos créations dans le domaine de l'énergie libre.

Dans un monde éclairé, toutes les personnes ont les nécessités et le potentiel de base à leur disposition, tout simplement parce qu'ils sont humains. Avec cette technologie, la nourriture, l'eau, les abris, l'électricité, les transports et les biens matériels peuvent être donnés à toutes les personnes sans épuiser le système. Afin d'être cohérent avec cette philosophie, nous ne pouvons pas facturer les gens pour ce service. Nous vous exhortons à diffuser librement tous autant que possible ces informations dans l'espoir que les entreprises, organisations, gouvernements, etc. aident les gens à sortir de l'oppression et d'éviter qu'ils manquent du nécessaire vital pour leur survie. Cependant, ne soyons pas naïfs car même si, en apparence, cette minorité gouvernante nous disent qu'ils nous protègent, il est clair et honnête de dire « jusqu'à une certaine limite ». Cette limite est traduite par l'Argent et le Pouvoir ! Donc, je vous suggère de partager de manière la plus massive qui soi au peuple de la nation et aux peuples de la Planète.

L'énergie magnétique à laquelle nous faisons référence pourrait être appelée l'énergie de la force vitale. Ça se manifeste dans une variété infinie de formes, soutenant toute Vie. C'est une source, un processus universel créatrice du TOUT, de notre Univers mais aussi du Multivers.

Sciences

« Oubliées ».

Libérons Nous !
Aidons GAIA !

Présentation

Traductions & Arrangements : Ludovic

terre4evolution@protonmail.com

Certains dispositifs bien + avancés que les vôtres exploitent ce flux naturel universel, nous permettant d'utiliser cet apport d'énergie de manière illimitée. « Avancés » ne veut pas forcément dire « compliqués » à reproduire / construire. Ce ne sont que les processus invisibles à vos yeux et inaccessibles à votre compréhension limitée qui sont complexes.

Nos méthodes actuelles de fourniture d'énergie ont des effets négatifs, souvent mortels pour toutes les formes de vie.

Les dispositifs à énergie magnétique fournissent une énergie sans pollution et ils n'épuisent pas nos ressources naturelles.

Les appareils dont je vous parle utilisent tous différentes formes de courants magnétiques. Il est important de noter que nous sommes en train de redéfinir le terme « magnétisme ». Le magnétisme n'est pas simplement une manifestation des polarités nord et sud, mais ont aussi des variétés et des formes sans fin. Les unités génératrices, produisent un courant magnétique spécifique compatible uniquement avec le ou les dispositifs conçus pour recevoir cette forme d'énergie. En outre, chaque unité fournit des informations théoriques importantes expliquant différentes propriétés ET aussi des formes d'énergies magnétiques que nous ne connaissons pas car elles sont infinies. Tout dépend de leurs agencement.

Veillez noter qu'il est essentiel de suivre les instructions de montage, même si elles ne semblent pas avoir de sens pour vous car si l'on s'en tient uniquement aux lois de la physique connue, on ne peut pas y parvenir. Et la part infinie de ce que l'on ne connaît pas ? Et bien justement, une partie de cette inconnue est dans ce message...

Il est essentiel de résonner d'avantage comme un explorateur que tel un scientifique qui se limite uniquement à ce qu'il connaît. Autrement dit, si l'on veut véritablement avancer, il nous faut impérativement élargir notre esprit jusqu'à la frontière de l'utopie. Voyez ce que je veux dire ? Si ce n'est pas le cas, soyez au moins curieux !

Merci de nous aider dans cette diffusion d'information; Ensemble, nous pouvons aider les gens à penser « magnétiquement », pensez « nouvelles énergies propres ».

Bien sur, il n'y a pas que les énergies magnétiques comme énergies propres mais c'est ce qu'il y a de + accessible et de plus simple pour l'instant concernant votre ÉVOLUTION d'ÊTRES HUMAINS.

LE FACTEUR DE CONTROLE

FORMULE DONNÉE PAR LES ÊTRES:

$$C - 2 + 14^z = 710Y + 409\ 430$$

HORS DE L'ÉQUILIBRE!

Remarque: nous avons reçu la majorité de ces informations en 1985.

Cette formule décrit un principe de « Base » concernant la structure moléculaire qui se situe dans la zone frontalière à l'extérieur du bord de la terre. Elle est le facteur de contrôle qui régit le processus complet d'échange de particules de notre système solaire.

(Ne vous laissez pas impressionner par cette formule)

La formule équilibrée est donnée sous la forme $C - 2 + 14^z = 710Y + 409$, cependant la situation actuelle sur notre planète a la formule qui correspond à celle-ci :

$$C - 2 + 14^z = 710Y + 430$$

(ce qui est hors d'équilibre).

« (Maintenant, je vous laisse imaginer ce qu'il en est en 2022 et 2023) »

Deux avancées technologiques majeures, l'électricité et production de particules radioactives (et la propagation de celles-ci...) créent un déséquilibre dans cette formule. La preuve de ce déséquilibre est qu'il devient de plus en plus apparent. Les trous d'ozone (aggravation), l'augmentation des tempêtes, des tremblements de terre et des éruptions volcaniques; les fluctuations gravitationnelles et les comportements erratiques sont toutes des indications d'un grave déséquilibre dans le système. Nous discuterons brièvement de cette preuve de déséquilibre un peu plus loin.

L'ionosphère n'est pas simplement une "couche d'ozone" ou un "invisible gaz "mais c'est un cercle de neutrons pulsés qui est la ZONE D'ÉCHANGE DE DISTRIBUTION de l'énergie qui alimente cette planète, NOTRE PLANÈTE.

Les centrales électriques causent maintenant des « neutrons ionosphériques » à un taux tel que la source d'alimentation qui fournit notre planète en énergie ne peut plus soutenir.

Sciences

« Oubliées ».

Libérons Nous !
Aidons GAIA !

Présentation

Traductions & Arrangements : Ludovic

terre4evolution@protonmail.com

Elle ne peut plus tenir en équilibre ce « bord protecteur » de la TERRE, donc l'appauvrissement des énergies protectrices ainsi que des échanges énergétiques essentielles à notre Planète et de tout ce qui y vit en subit les conséquences. Les trous dans la couche d'ozone qui est une des couches de la stratosphère en est une parmi tant d'autres.

RÉPÉTEZ: L'ÉLECTRICITÉ ACTUELLE EST AUSSI LA CAUSE PRIMAIRE de notre pollution. Il est impératif de générer de l'énergie à partir d'un principe naturel, absorber, utiliser l'énergie dit « du vide » (rappel : Le vide n'est pas vide - Source illimitée - Domaine quantique → L'infini petit, l'infiniment grand).

Les gens pourront bientôt observer la structure centrale de l'électron, alors la nécessité d'arrêter de produire de l'électricité sera bien comprise car les effets de l'électricité seront clairement observables.

(Sauf que les Prédateurs et assoiffés de Pouvoir et de Contrôle sur ce Monde ne veulent en aucun cas s'arrêter).

La structure moléculaire $C - 2 + 14^z = 710Y + 409$ régit les conditions dans l'ensemble du système terrestre, y compris les conditions de notre atmosphère. Comme cette structure moléculaire est affectée par la production d'électricité et de particules radioactives, notre environnement en subit les conséquences. Par exemple, les tempêtes sont dues aussi par un déséquilibre dans le champ magnétique. Ce champ magnétique subissant ce déséquilibre tente de retrouver l'équilibre. C'est en cherchant à retrouver son équilibre qu'il crée les manifestations physiques (tornades, ouragans, éclairs, etc.). Les tempêtes vont s'aggraver à mesure que les humains casseront, déséquilibreront les harmonies magnétiques de la terre en continuant d'utiliser une / des technologies de plus en plus destructives.

RÉPÉTEZ: LE RÉÉQUILIBRAGE MAGNÉTIQUE DE LA TERRE EST LA CAUSE PRINCIPALE DE L'AUGMENTATION DES TEMPÊTES VORTEXUELLES.

De même, presque toute l'activité géologique est le résultat de la reconstitution ou du rétablissement de l'équilibre de la terre dans la grille magnétique.

La terre dépend de la consistance atomique dans les vibrations élémentaires. Les humains ont créé des éléments qui ne se produisent pas dans la nature, en tout cas pas en respectant les lois primaires de la Grande Dame Nature. Ces éléments qui n'existent pas dans la nature, avec le temps, ont été disséminés dans tout le système. Bien entendu, logiquement les conséquences négatives deviennent une affaire mondiale.

Sciences

« Oubliées ».

Libérons Nous !
Aidons GAIA !

Présentation

Traductions & Arrangements : Ludovic

terre4evolution@protonmail.com

Cette contamination moléculaire radicale est beaucoup plus grave que certains bons scientifiques avaient pensé, prévu. L'avenir de notre espèce dépend de la redistribution ou de la dégradation nucléaire des particules radioactives.

(Ne croyez pas que les particules radioactives sont confinées au point qu'aucune d'entre elles ne peuvent se diffuser. Celles qui sont infiniment petites et non-Naturelles peuvent se diffuser à travers la Matière.

IL Y A UNE CORRÉLATION DIRECTE ENTRE LES HUMAINS QUI ABÎMENT, DÉSTABILISE LA GRILLE D'ÉNERGIE DE LA PLANÈTE ET LES ÉLÉMENTS NATURELS QUI ŒUVRENT POUR RÉTABLIR L'ÉQUILIBRE.

Rappelez-vous, c'est cela aussi qui provoque les catastrophes naturelles.

L'échange d'énergie entre la terre et le soleil est continu et largement interdépendant. Les conditions sur terre sont reflétées par le soleil et vice versa. La terre et le soleil purgeront le système de déchets radioactifs et une nouvelle grille magnétique sera établie pour la terre.

Les variables de cette formule (C, z, & Y) représentent les énergies qui changent constamment et à des vitesses que vous ne pouvez pas imaginer afin de garder les deux côtés de l'équation en équilibre parfait. Cette formule représente un système en mouvement.

La structure moléculaire (représentée par cette formule) est conçu pour maintenir une parfaite harmonie entre le Centre Point ou KING PIN, autour de laquelle l'Univers total prend son cours pré-ordonné, et la Terre avec.

Le côté gauche est l'énergie de l'Univers qui entre dans notre système solaire et le côté droit est la manifestation de cette énergie.

Le problème est qu'actuellement il y a un déséquilibre d'énergie sur Terre causé par notre influence technologique. Ce déséquilibre provoque un changement indésirable concernant la partie Y de la formule. La fusion, la fission, et l'électricité créent des failles harmoniques dans la structure universelle qui doit être réparée.

L'impact de l'électricité fabriquée et des particules radioactives est maintenant responsable de la distorsion destructrice des 710 unités de facteurs combustibles. Ceci est maintenant un problème majeur contribuant au timing des changements dramatiques de la Terre qui se produiront.

La terre, et le système dont elle fait partie, est dans le processus de rééquilibrage avec un déplacement des pôles et une série de changements gravitationnels / énergétiques.

Les humains ont abusé des forces naturelles pour créer des éléments non naturels, Certaines personnes diront que Dieu punit les gens sur terre pour leurs péchés, mais rien ne pourrait être aussi loin de la vérité. Les changements terrestres actuels et à venir sont critiques pour la survie de l'Humanité.

Nous allons essayer d'expliquer davantage cette formule :

A ce stade de notre compréhension humaine, cette formule sert plus comme un repère, un outil explicatif du fonctionnement de notre système solaire plutôt que comme une équation scientifique pour prendre des mesures.

C est la lumière magnétique, dans ce cas, sans le temps ni l'espace.

- **2** est le nombre de planètes dont la Terre (il y a 2 Terres jumelles) qui est éloignée du centre de notre système solaire. Attention, ouvrez votre esprit (élargissez votre Conscience), LE CENTRE est identifié comme Z ou Jupiter (Jupiter, dans l'échange primordial des énergies vitaux doit être intégrée à cette équation, de ce repère).

Information bonus : (De notre point de Vue, la « 2ème Terre jumelle est derrière le Soleil. Donc on la voit pas. En tout cas pas avec cette Conscience étroite globale et indépendante actuelle.)

+14^z (en prenant ce nombre + son exposant) est Jupiter à 14°, le 14 degré étant l'arc de lumière magnétique qui se déplace du centre, (Jupiter), vers la Terre à un angle de 14°.

Le **Z** représente les unités d'énergie magnétique venant de Jupiter vers la Terre.

$$C - 2 + 14^z = 710Y + 409$$

Lorsque le côté gauche de l'équation est calculé, il est égal à 710 unités de facteurs combustibles ; ces facteurs sont multipliés par **Y**.

Toutes les combinaisons des facteurs combustibles aboutissent à la production de 409 éléments qui structurent l'Univers.

Y est le facteur combustible des éléments. **Y** représente chaque polarité ou signature énergétique nécessaire à la manifestation et à la redistribution de toute combinaison moléculaire.

Y aide à organiser les 710 facteurs combustibles en 409 éléments qui composent le monde physique. Tout ce qui existe à l'intérieur de notre système planétaire a une vibration énergétique spécifique qui maintient chaque groupe de molécules ensemble ou leur permet de se séparer.

Ces vibrations énergétiques sont représentées par **Y**. Tous les éléments ont une combinaison énergétique spécifique qui peut être assemblée, ajustée ou décomposée.

Tous les éléments (même le vivant) sont combustibles avec le bon champ énergétique ou polarité. Le verrou magnétique qui maintient toutes les molécules ensemble peut être ouvert ou fermé avec le champ d'énergie approprié, et ce processus ne provoque pas de chaleur comme nous sommes habitués à le penser.

Sciences

« Oubliées ».

Libérons Nous !
Aidons GAIA !

Présentation

Traductions & Arrangements : Ludovic

terre4evolution@protonmail.com

Bien sûr, tous les éléments peuvent être brûlés avec une chaleur suffisamment élevée, mais ce n'est pas le genre de combustion dont nous parlons.

Les facteurs combustibles peuvent transformer des éléments en motifs pré-ordonnés qui sont imprimés sur leurs modèles moléculaires. Ainsi, ils peuvent recomposer, décomposer ou ajuster les structures moléculaires en une polarité équilibrée.

Le processus est continu et le nombre de polarités d'énergie représentées par Y s'ajuste si nécessaire.

Les humains ont utilisé une technologie destructrice pour forcer certaines molécules à se séparer et à se joindre d'une manière qui ne se produit pas naturellement. Cette violation de la loi naturelle produit des conséquences que le système, dit Naturel et existant bien avant l'Homme, doit désormais d'avantage rectifier.

$$C - 2 + 14^2 = 710Y + 409$$

Les 710 facteurs combustibles sont des variations de l'énergie magnétique et sont concentrés dans notre atmosphère. Ces facteurs combustibles sont des combinaisons de terre, d'air, de son, de vitesse et de lumière et ils fournissent les différentes polarités pour former **les 409 éléments** du monde physique.

Nous ne connaissons pas beaucoup, voir que très peu d'éléments qui sont à notre disposition actuellement.

Les systèmes énergétiques vivants sur terre doivent exister dans ces facteurs combustibles, de base (mais il y en a tant d'autres - ceci n'est qu'une référence de base) pour fonctionner à leur plein potentiel.

Si un système énergétique tente d'exister ou de fonctionner en dehors des conditions ionosphériques, il ne pourra pas maintenir son fonctionnement normal.

Par exemple, si les humains quittent notre atmosphère et n'ont pas le champ d'énergie approprié sur leur vaisseau spatial, leurs corps ne pourront pas fonctionner correctement.

La gravité, ou magnétisme comprimé, est la force de surveillance qui permet aux facteurs combustibles et éléments d'exister. Bien sûr, il y a bien + car d'autres paramètres sont aussi à prendre en compte mais sont intrinsèques à ces conditions de bases.

La lettre C désigne généralement la vitesse de la lumière dans les équations scientifiques. L'élément lumière mentionné comme l'un des facteurs de Y n'est pas la lumière identifiée comme "C" au début de cette équation de structure moléculaire. Ceci est important à noter.

Sciences

« Oubliées ».

Libérons Nous !
Aidons GAIA !

Présentation

Traductions & Arrangements : Ludovic

terre4evolution@protonmail.com

Cette formule explique comment les particules de lumière pulsée émises par le centre de l'Univers voyage vers notre système solaire à des vitesses variables. Attention ici, le terme "vitesses" est hors champ du temps et de l'espace.

Cette formule concerne principalement la façon dont l'énergie lumineuse pulsée à grande vitesse, représenté par C, est transmuté en énergie magnétique qui crée alors un changement de vitesse considérablement plus lente.

Cette énergie magnétique formée est capturée par notre système solaire et est ensuite transmutée en une énergie qui alimente et soutient en équilibre les énergies de bases de notre Soleil.

Les impulsions lumineuses quittent alors notre Soleil (et d'autres étoiles) à environ 4 fois la vitesse des ondes lumineuses (les ondes lumineuses sont d'environ 186 000 milles par seconde). Les impulsions s'allongent en vagues lorsqu'elles arrivent en contact avec quelque chose. Cette formule est principalement pour notre Système solaire. Contrairement à l'opinion populaire, Jupiter, et non le Soleil, devrait être considéré comme le centre de notre système solaire lorsque nous essayons de comprendre la dynamique énergétique du système.

Pour comprendre le plein impact de cette formule, il est nécessaire de regarder le système solaire avec Jupiter comme centre.

Encore une fois, un nombre presque infini de combinaisons des 710 unités de facteurs combustibles produit un nombre presque infini de combinaisons des 409 éléments (qui sont une combinaison de terre, air, son, vitesse et lumière). Le côté gauche de l'équation est conçu pour être égal au côté droit : proche de l'infini = proche de l'infini.

Cette formule est en accord avec le fait que « toute énergie était et est créé en permanence à partir de la SOURCE de tout. » Notez que la force d'énergie primaire dans le système universel est le vortex.

La LOI actuelle de l'entropie est complètement fausse. Toutes les structures moléculaires magnétiques sont dans un état constant de changement, de formation et de reformation, l'action aboutissant toujours à une efficacité de 100 %. Tous les systèmes universels suivent leur ligne de conduite prescrite avec une précision prédéterminée par la Force du Créateur, en utilisant un processus temporel pendant la formation, la reformation et donc l'ajustement des structures jusqu'à ce qu'une « évolution donnée » en résulte. Oui, les scientifiques ont observé le hasard dans le cosmos, et ils croient que les événements qu'ils observent n'ont pas d'ordre, cependant, le hasard n'est pas ALÉATOIRE. Le hasard n'existe pas. L'Univers fonctionne parfaitement dans un but, un « MOTIF AU BESOIN » tout en se répétant dans une séquence non hasardeuse bien précise. Cependant, chaque séquence est unique et ne se ressemble pas, d'où l'erreur de la Science qui conclue en fonction de ce qu'elle perçoit.

« Percevoir ou Voir » sur le plan Scientifique ne prend donc pas en compte ce qu'elle ne voient pas... Il y a une autre méthode et manière bien + efficace afin d'éviter cette duperie Primitive mais vos scientifiques ne l'ont pas encore compris. Ils s'obstinent encore et toujours. Leur Conscience est trop étroite.

Sciences

« Oubliées ».

Libérons Nous !
Aidons GAIA !

Présentation

Traductions & Arrangements : Ludovic

terre4evolution@protonmail.com

Au fur et à mesure que la communauté scientifique progressera avec notre aide (non pour votre contrôle même si certaines espèces ont des intentions inverses) dans le domaine de la détection d'impulsion magnétique, les gens pourront surveiller exactement combien d'unités de facteurs combustibles arrivent ici de Jupiter et ce qui permet de maintenir les besoins énergétiques de la Terre.

Les gens observeront que l'énergie de Jupiter est alors utilisée par la Terre pour ses besoins et en retour la Terre simultanément donne de l'énergie à notre Soleil qui l'aide à maintenir sa propre énergie dans un équilibre parfait. Le soleil renvoie à son tour certaines de ses propres énergies essentielles à notre belle Planète.

La Terre est l'un des piliers de notre système planétaire, le point final où l'énergie est recyclée vers le système universel.

La pollution produite sur Terre affecte non seulement notre planète, mais aussi d'autres systèmes planétaires.

L'énergie magnétique contaminée voyage de notre planète instantanément (non compris, ni vu par la science actuelle) à d'autres systèmes forçant d'autres ÊTRES à faire face à notre pollution.

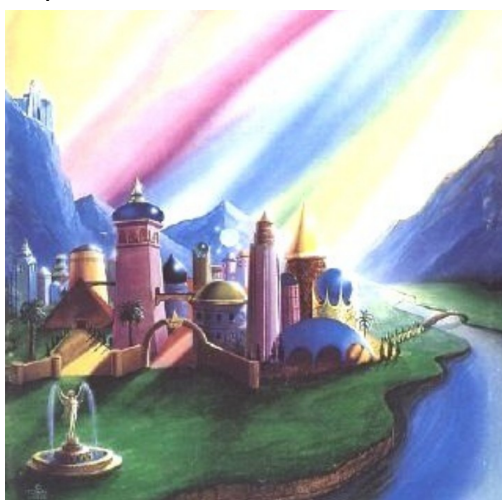
Nous sommes vraiment connectés à une bien plus grande communauté que nous pouvons l'imaginer.

Il faut arrêter de voir notre Terre comme une terre indépendante, isolée et ne faisant partie d'aucune contribution de cet Univers. Nous devons commencer à comprendre que nous ne pouvons plus aller contre Mère Nature. Nous ne pouvons plus aller contre les ÉNERGIES dites NATURELLES, contre l'incommensurable Grand TOUT. NON!

Nous devons aller maintenant vers l'inverse de ce que nous avons crû. Nous devons utiliser ce qui est offert au profit de notre monde, du nouveau Monde et donc de la Vie.

Nous avons longtemps négligé, par cupidité, l'utilisation de l'énergie magnétique GRATUITE, qui est à disposition depuis TOUJOURS.

Il est Temps d'élargir nos esprits, c'est maintenant car notre planète peut finir par nous faire disparaître, si nous ne le faisons pas.



Sciences

« Oubliées ».

Libérons Nous !
Aidons GAIA !

Présentation

Traductions & Arrangements : Ludovic

terre4evolution@protonmail.com

Ils nous ont donné par le passé, notre chance de comprendre. Ils nous ont laissé le temps de nous adapter, d'élargir nos consciences.

Ceux qui ne le feront pas, qui ne voudrons pas Voir seront confrontés à eux même et partiront vers un Monde sans pitié qui leur ressemblera. Ce mauvais et néfaste Jeu est terminé !

Suivez et accompagnez les règles de la Véritable VIE, de ce « Gigantissime » Grand Tout. Ou sinon, enfoncez-vous dans les Abîmes de la Noirceur de votre propre aveuglement éternel... Vos Maîtres Prédateurs n 'attendent que ça.

Les PORTES S'OUVRENT EN VOUS, choisissez de passer de l'Obscurité à la Lumière et libérez-Vous de vos Maîtres menteurs.

Ils veulent remplacer vos énergies en énergies synthétiques jusque au sein même de votre propre ÊTRE.

Traduction et Ajustement le 5 Décembre 2022. Merci à mon ÊTRE et mes soutiens qui sont désormais de toutes Natures. Je ne suis pas un Scientifique, je reçois nuits et jours...

Soyez dans votre propre accompagnement intérieur et donc dans celui de la VIE Véritable. Ce qui provient de l'extérieure est illusion.



Les informations les + fiables sont celles qui sont en Vous, ce sont celles qui vous parlent.

Ce document est extérieur à Vous (mais connecté..) donc prenez uniquement ce qui fait vibrer votre ÊTRE.

Ludovic